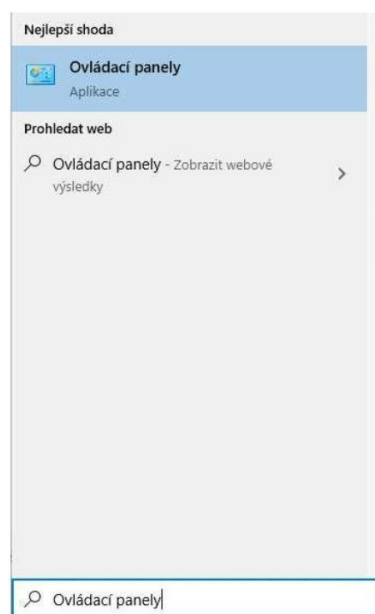


I. Konfigurace na PC

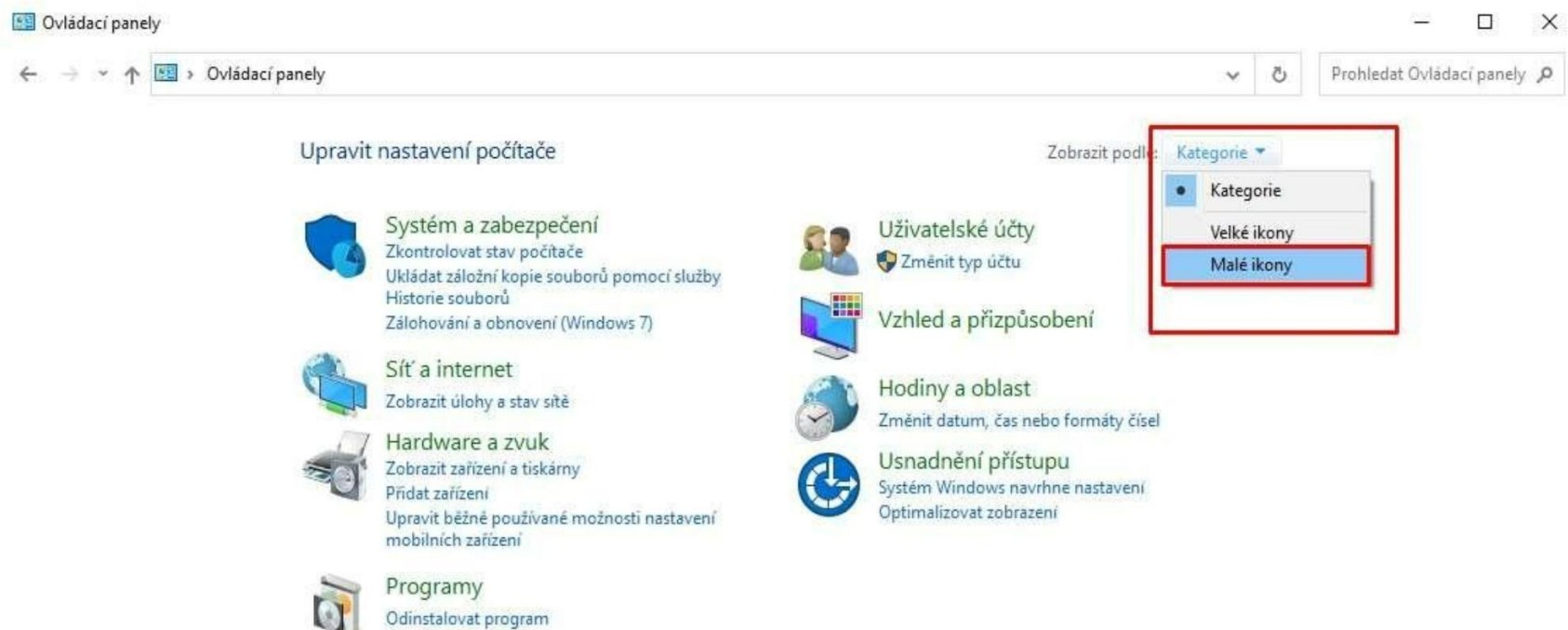
Konfigurace na PC MS Windows

- Pokud běží, zavřít MS Outlook.
- Otevřete OVLÁDACÍ PANELY.

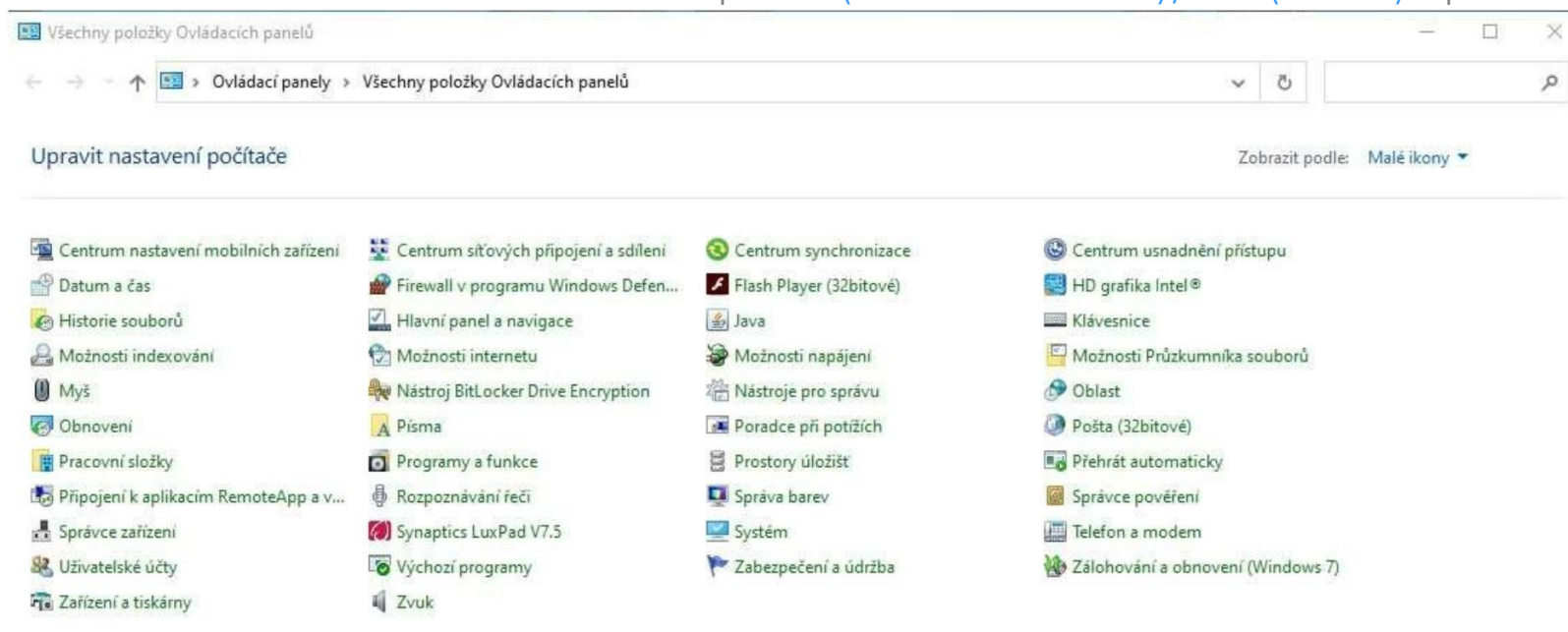
Pokud používáte Windows 10 přejeďte kurzorem myši do levého rohu obrazovky a zvolte možnost HLEDAT, vyhledejte OVLÁDACÍ PANELY a spusťte.



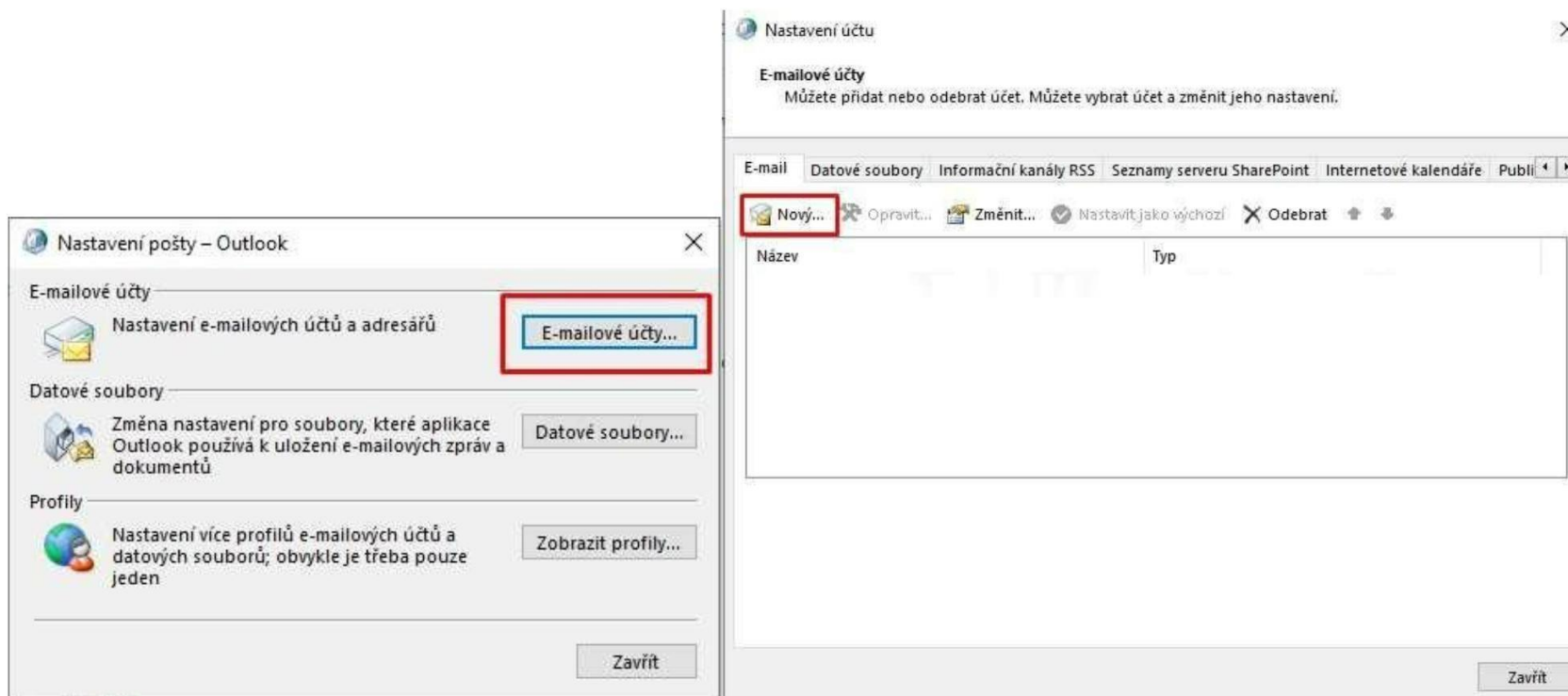
- Pro lepší orientaci si přepněte na [Malé ikony](#) (viz obrázek)



- V **OVLÁDACÍCH PANELECH** zvolte zástupce **MAIL (Microsoft Outlook 2019) / Pošta (32bitové)** a spusťte.



- V **NASTAVENÍ POŠTY** zvolte možnost **E-MAILOVÉ ÚČTY**, otevře se okno **NASTAVENÍ ÚČTU**, kde zvolte možnost **NOVÝ**.



- Otevře se okno **PŘIDAT ÚČET**, zvolte možnost **AUTOMATICKÉ NASTAVENÍ ÚČTU**, vyplňte údaje a pokračujte dále na možnost **DALŠÍ**.

Přidat účet

Automatické nastavení účtu
Outlook dokáže automaticky nakonfigurovat velké množství e-mailových účtů.

E-mailový účet

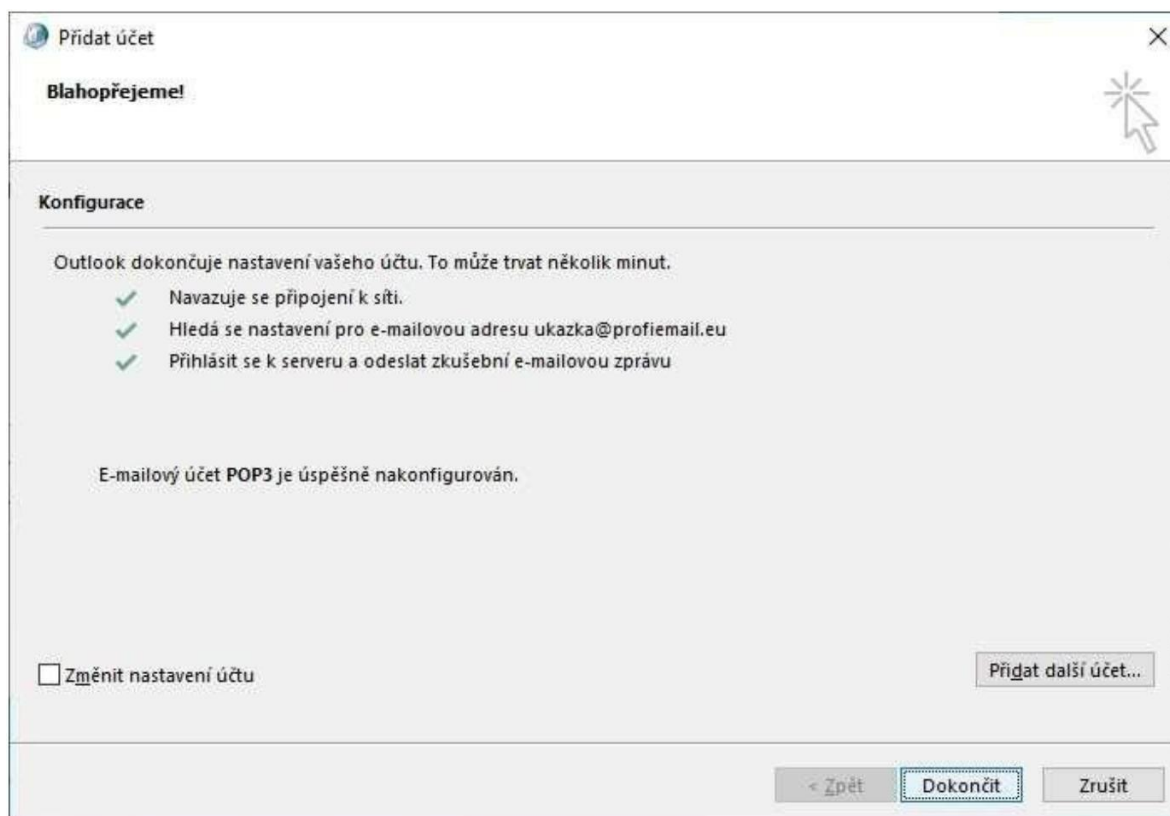
Jméno:
Příklad: Helena Kupková

E-mailová adresa:
Příklad: helena@contoso.com

Heslo:
Zadejte heslo znovu:
Zadejte heslo, které jste obdrželi od poskytovatele internetových služeb.


Ruční nastavení nebo další typy serverů


< Zpět **Další >** Zrušit



- BLAHOPŘEJEME! Potvrďte volbou **DOKONČIT**.

- Nebo můžete zvolit [Ruční nastavení nebo další typy serverů](#)

 Přidat účet ✕

Automatické nastavení účtu
Nastavte účet ručně nebo se připojte k jiným typům serverů. 

E-mailový účet

Jméno:
Příklad: Helena Kupková

E-mailová adresa:
Příklad: helena@contoso.com

Heslo:

Zadejte heslo znovu:
Zadejte heslo, které jste obdrželi od poskytovatele internetových služeb.

Ruční nastavení nebo další typy serverů

- Vyberte **POP** nebo **IMAP**

 Přidat účet



Zvolit službu




- Outlook.com nebo služba kompatibilní s protokolem Exchange ActiveSync
Připojit se ke službě jako Outlook.com, které nabízejí přístup k e-mailu, kalendářům, kontaktům a úkolům
- POP nebo IMAP
Připojit se k e-mailovému účtu POP nebo IMAP

< Zpět

Další >

Zrušit

- Zadejte **Jméno**, **E-mailovou adresu**, **server příchozí pošty**, **server odchozí pošty** – viz vzor níže
- Klikněte na **Další nastavení**

 Přidat účet ✕

Nastavení účtu POP a IMAP
Zadejte nastavení poštovního serveru pro svůj účet.

Informace o uživateli

Jméno:

E-mailová adresa:

Informace o serveru

Typ účtu:

Server příchozí pošty:

Server pro odchozí poštu (SMTP):

Přihlašovací informace

Uživatelské jméno:

Heslo:

Zapamatovat heslo

Požadovat přihlášení pomocí zabezpečeného ověřování hesla (SPA)

Test nastavení účtu

Doporučujeme, abyste vyzkoušeli svůj účet a ověřili správnost zadaných údajů.

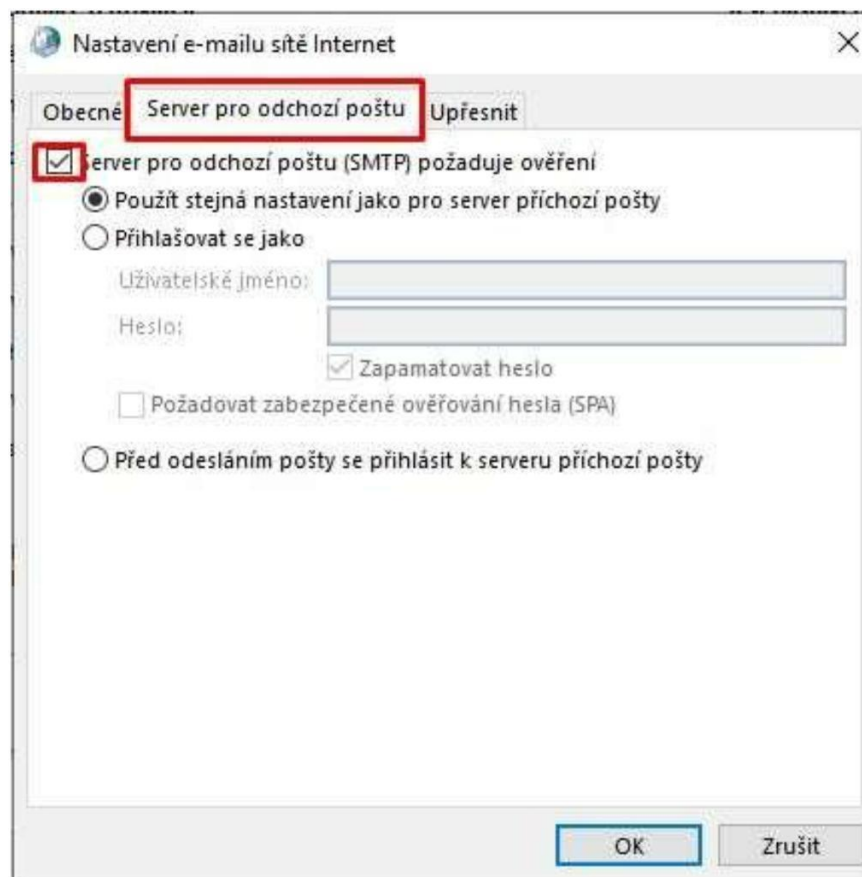
Automaticky vyzkoušet nastavení účtu po kliknutí na Další

Doručovat nové zprávy do:

Nový datový soubor aplikace Outlook

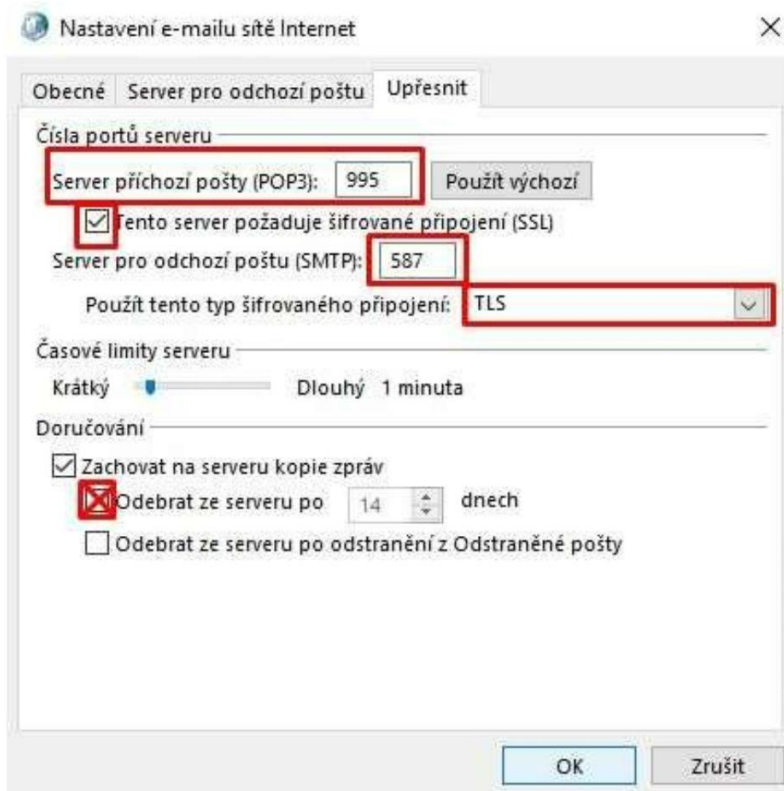
Existující datový soubor aplikace Outlook

- Další nastavení



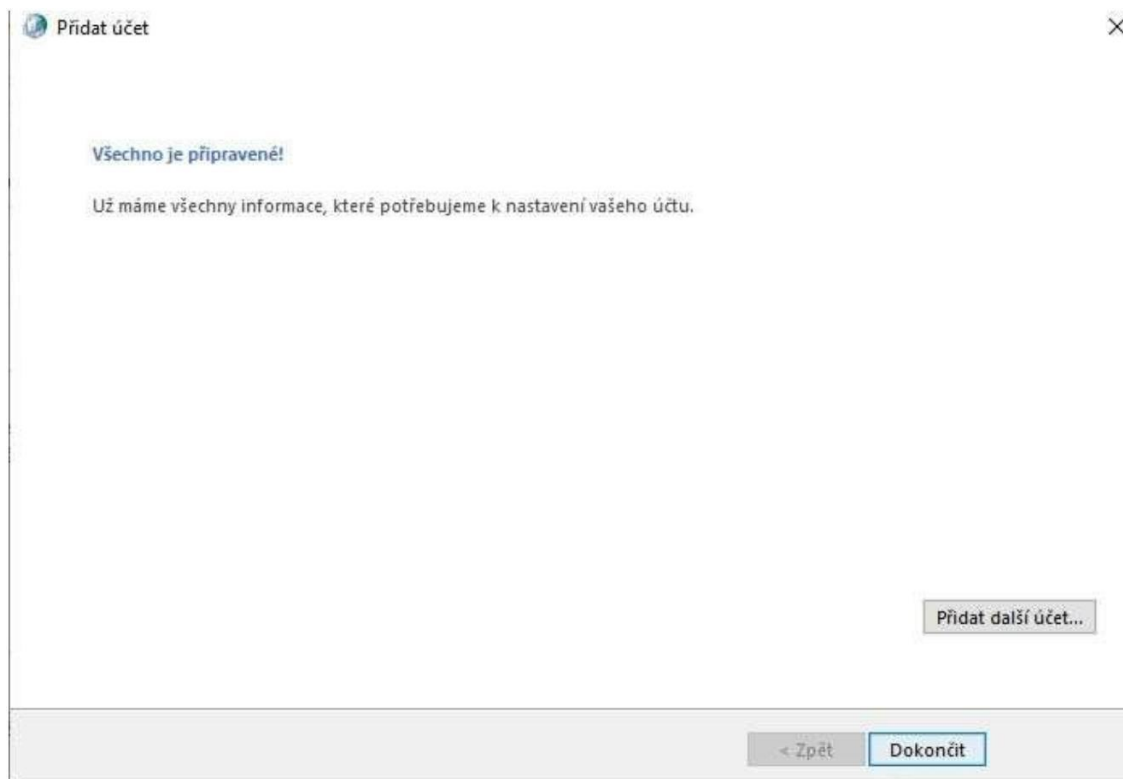
- Pouze se zaškrtně políčko

- Pro zabezpečenou komunikaci nastavíme takto



- Potvrdíme

- Po stlačení [Další](#) se provede [Test nastavení účtu](#) – nechá se doběhnout



- Blahopřejeme úspěšně nastaveno

Konfigurace na MAC

- Otevřete PŘEDVOLBY SYSTÉMU.



- V okně PŘEDVOLBY SYSTÉMU zvolte INTERNETOVÉ ÚČTY.



- V okně INTERNETOVÉ ÚČTY zvolte Jiný účet Mailu....

Vyberte poskytovatele pro Mail...

iCloud


Exchange

Google

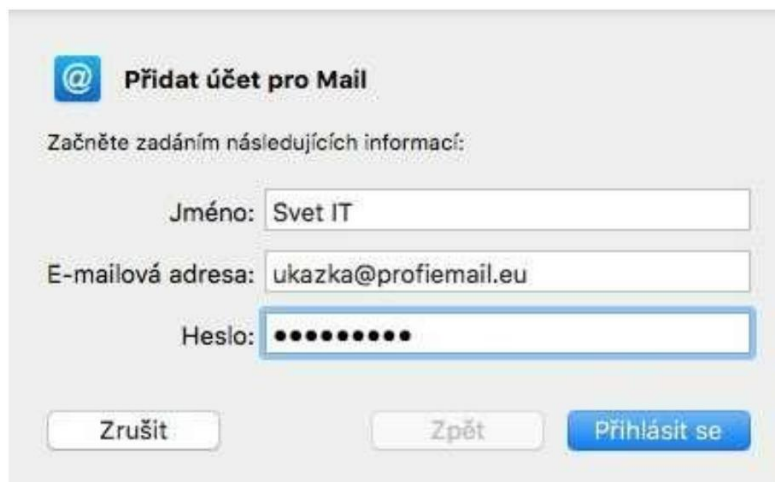
YAHOO!

Aol.

Jiný účet Mailu...



- V otevřeném okně vyplňte údaje, které Vám byly zaslány v emailové zprávě.
Do pole **JMÉNO** vyplňte pojmenování Vašeho emailového účtu
Do pole **E-MAILOVÁ ADRESA** vyplňte Vaší celou emailovou adresu
Do pole **HESLO** vyplňte Vaše heslo.
- Potvrďte **POKRAČOVAT**.



@ Přidat účet pro Mail

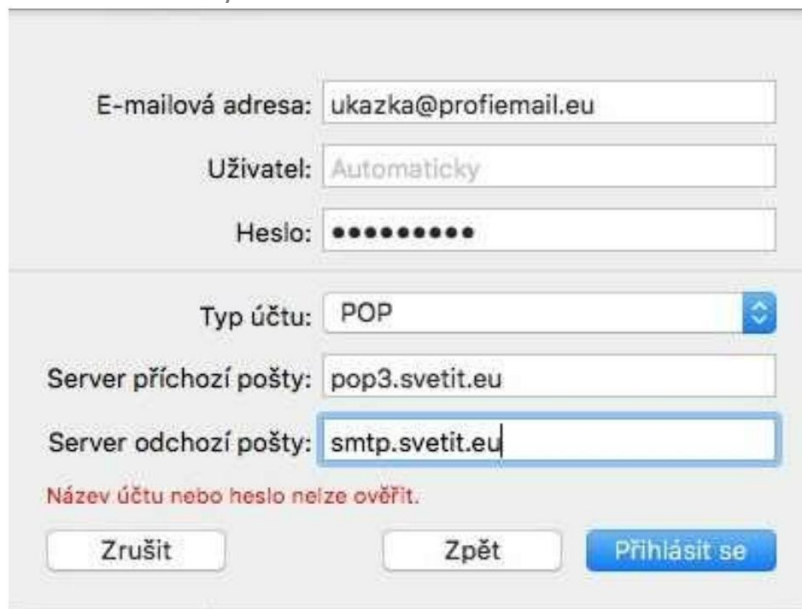
Začněte zadáním následujících informací:

Jméno:

E-mailová adresa:

Heslo:

- Pokud na vás vyskočí další okno



The screenshot shows a configuration window for an email account. It contains the following fields and controls:

- E-mailová adresa:**
- Uživatel:**
- Heslo:**
- Typ účtu:** (dropdown menu)
- Server příchozí pošty:**
- Server odchozí pošty:**

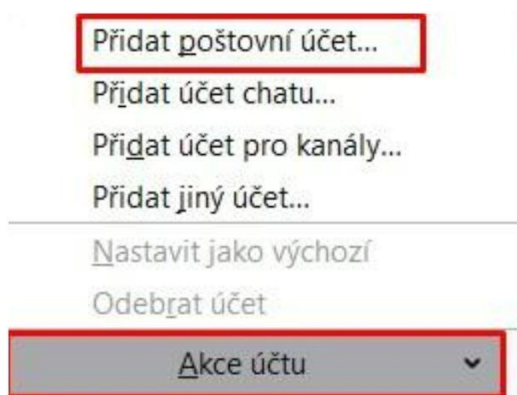
Below the fields, there is a red error message: **Název účtu nebo heslo nelze ověřit.**

At the bottom, there are three buttons: **Zrušit** (cancel), **Zpět** (back), and **Přihlásit se** (login).

- Doplníme [Server příchozí pošty : pop3.svetit.eu](#)
[Server odchozí pošty : smtp.svetit.eu](#)
- Potvrďte [Přihlásit se](#).
- GRATULUJEME!

Konfigurace Thunderbird

- Otevřeme aplikaci
- Vlevo dole **AKCE ÚČTU**
- Klikneme na **Přidat poštovní účet...**



- Zadejte **Jméno**, **E-mailovou adresu** a **Heslo**– viz vzor níže
- Pokračovat

Nastavit existující e-mailový účet

Nastavit existující e-mailový účet

Použít existující e-mailovou adresu

Vaše jméno: ⓘ

E-mailová adresa: ⓘ

Heslo: ⓘ

Pamatovat si heslo

- Klikne se na [Hotovo](#) a je to

Nastavit existující e-mailový účet ×

Nastavit existující e-mailový účet

Použit existující e-mailovou adresu

Vaše jméno: ⓘ

E-mailová adresa: ⓘ

Heslo: ⓘ

Pamatovat si heslo

✓ U poskytovatele e-mailu bylo nalezeno následující nastavení

Protokol: IMAP (vzdálené složky)
 POP3 (místní úložiště pošty)

Příchozí: **POP3** mail.svetit.eu SSL

Odchozí: **SMTP** mail.svetit.eu STARTTLS

Uživatelské jméno: ukazka@profiemail.eu

Konfigurace Thunderbird ručně

- Vypení se údaje stejně jako u předchozí varianty a klikne se na [Nastavit ručně](#)

Nastavit existující e-mailový účet

Nastavit existující e-mailový účet
Použít existující e-mailovou adresu

Vaše jméno: ⓘ

E-mailová adresa: ⓘ

Heslo: ⓘ

Pamatovat si heslo

Nastavit ručně (M)... Zrušit Pokračovat

- Vyplní se požadované údaje
- **Protokol, Server, Port pro Příchozí** a **Server + port pro odchozí**

Nastavit existující e-mailový účet

Nastavit existující e-mailový účet
Použít existující e-mailovou adresu

Vaše jméno:

E-mailová adresa:

Heslo:

Pamatovat si heslo

✓ Testováním zadaných serverů bylo nalezeno následující nastavení

	PŘÍCHOZÍ	ODCHOZÍ
Protokol:	POP3	SMTP
Server:	pop3.svetit.eu	smtp.svetit.eu
Port:	995	587
SSL:	SSL/TLS	STARTTLS
Autentizace:	Heslo, zabezpečený přenos	Heslo, zabezpečený přenos
Uživatelské jméno:	ukazka@profiemail.eu	ukazka@profiemail.eu

[Rozšířené nastavení](#)

Zrušit

- Znovu otestovat
- Hotovo a je funkční

II. Konfigurace přes webové rozhraní

- Do prohlížeče zadáme <https://webmail.svetit.eu>



- Vyplní se údaje Přihlásit a je hotovo